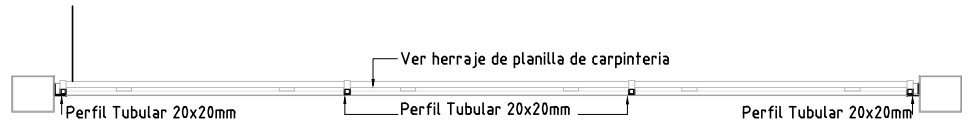


Nota: En el tramo coincidente con el hall de acceso se sustituye vidrio por madera multilaminada Tipo OKUME. (inferior y superior). Ver planta Sector D

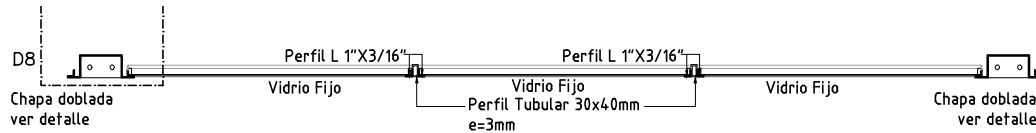
CORTE 3.a-3.a
ESC 1/25



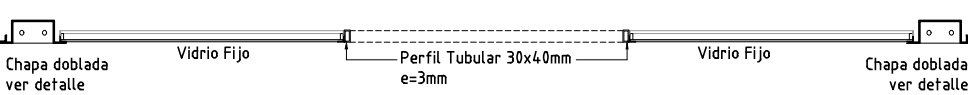
CORTE 3.b-3.b
ESC 1/25



CORTE 4-4
ESC 1/25



CORTE 5-5
ESC 1/25



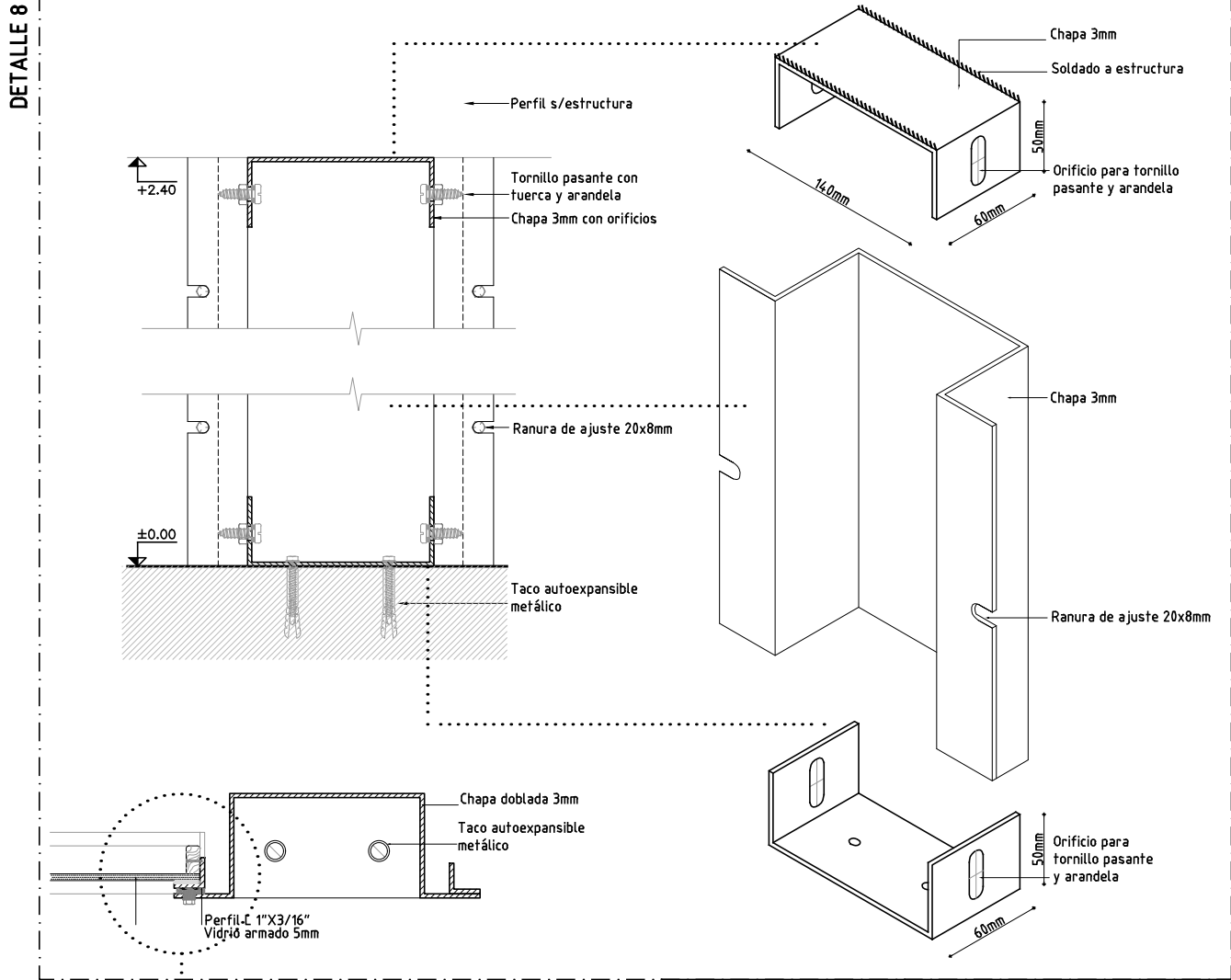
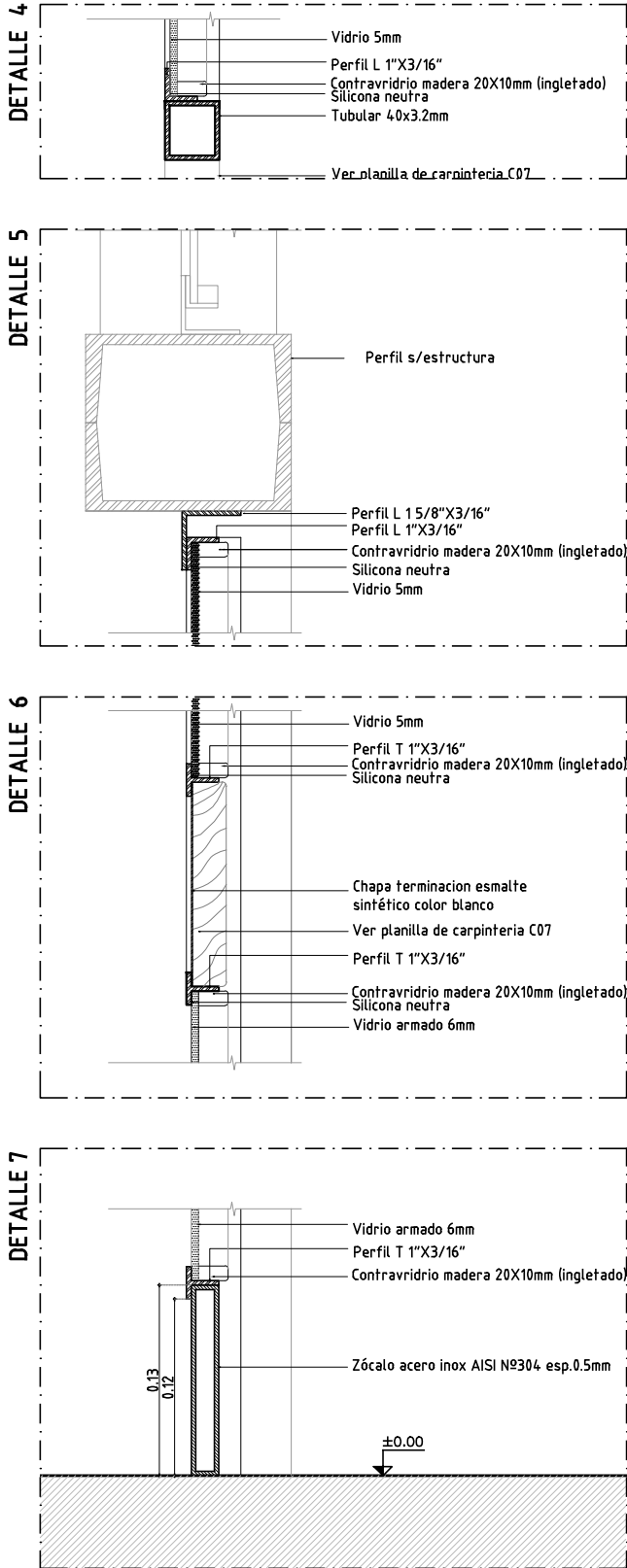
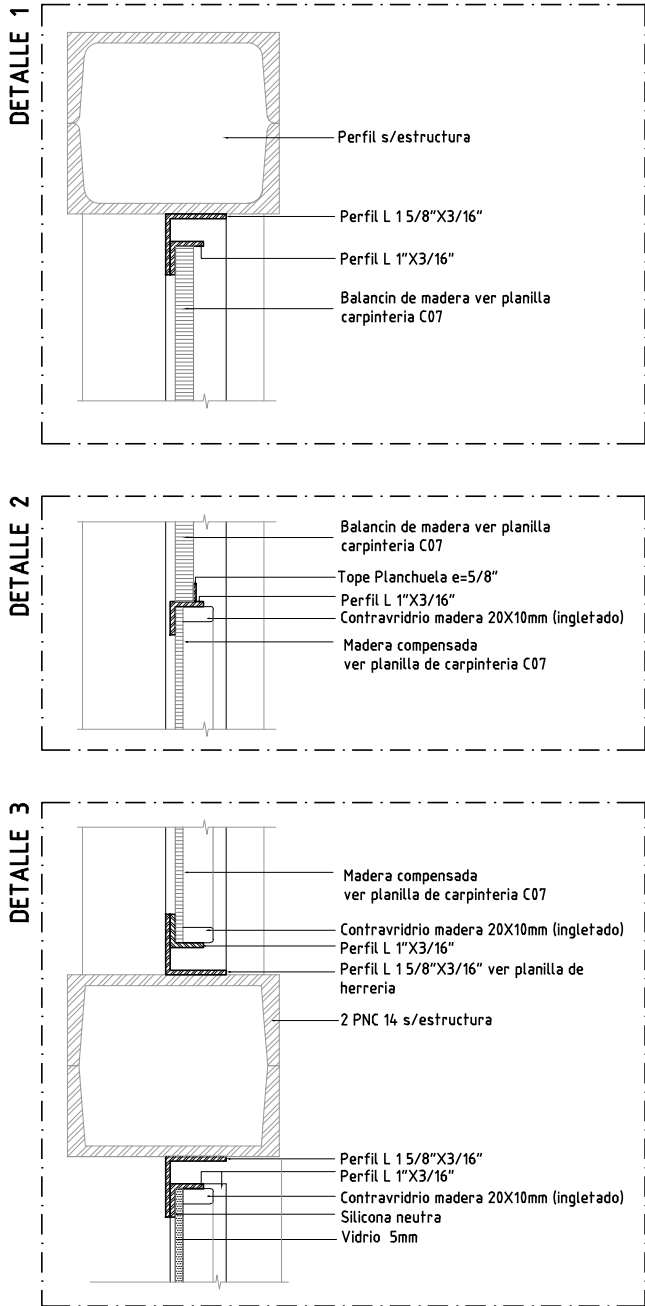
NOTAS:

Todas las dimensiones serán verificadas en obra

Los elementos de hierro deben terminarse con 2 manos de fondo antióxido + 2 manos de esmalte sintético tipo INCALUX color gris grafito aplicado con pistola airless.

Todas las soldaduras deberán ser perfectamente pulidas terminadas sin rebabas ni hoquedades

La presupuestación según la siguiente planilla implica la conformidad constructiva por parte del contratista sin perjuicio de la calidad y durabilidad de los trabajos.



MAMPARA

UBICACION	001D, 002D, 003D
ESTRUCTURA	Perfileria según gráficos
TERMINACION	2 manos de fondo antioxiado TIPO CROMOX . 2 manos de de esmalte sintetico TIPO INCALUX blanco brillante (en ángulos L, perfiles T y tubulares). 2 manos esmalte sintético satinado color blanco TIPO SATINCA (contravidrios)
Preparación de superficie y aplicación s/especificaciones fabricante	
VIDRIOS	Vidrios de seguridad armado 6mm/ Vidrio 5mm
Colacación: silicona y contravidrio	
ACCESORIOS	
OBSERVACIONES	

NOTA: Las especificaciones que hacen referencia a marcas de fábrica, número de catálogo y tipos de equipos, elementos, productos y/o materiales de un determinado fabricante, se señala que los mismos podrán ser sustituidos por otros que posean características iguales o superiores en calidad y performance que el indicado.